



竹に卵を産むハチ

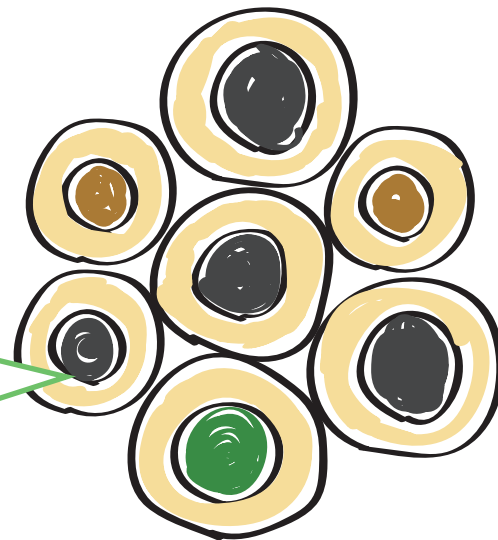


ハチの中には筒にたまごを産み、
ドロや葉っぱを使い子どもを守る巣を作る種類がいます

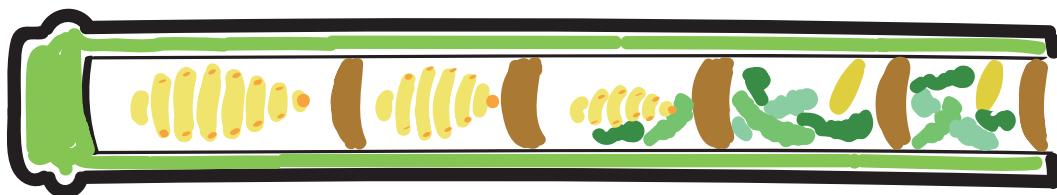
*竹の中はどうなっているの？

ドロでへやが作られていたり
ガの幼虫や、葉っぱがたくさんつまっています

ハチが入っているサイン
・ドロでふたがされている
・葉っぱがつまっている



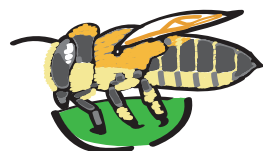
オオフトオビドロバチの巣



バラハキリバチの巣



静かに待っていたら
ハチに会えるかも！



丸く切り取られた
葉っぱがあったら
ハキリバチがいる
サイン！

